

«СОГЛАСОВАНО»
КУ Администрация МО
«Владимирское муниципального
образования»



/Е.А. Макарова

«10» февраля 2025 г.



ТВЕРЖДАЮ
МБОУ Владимирская
СОШ

Л.А. Нестеренко

«10» февраля 2025 г.

«СОГЛАСОВАНО»
Начальник отделения ГИБДД МО
МВД России «Заларинский»
район полиции



Р.К. Мухометдяров

«10» февраля 2025 г.

ПАСПОРТ

дорожной безопасности

Муниципального бюджетного общеобразовательного учреждения
«Владимирская средняя общеобразовательная школа»

Общие сведения

Название ОУ: Муниципальное бюджетное общеобразовательное учреждение «Владимирская средняя общеобразовательная школа»

Тип ОУ: общеобразовательное

Юридический адрес ОУ: Россия, 666343, Иркутская область, Заларинский район, село Владимир, ул. Школьная, д. 19А.

Фактический адрес ОУ: Россия, 666343, Иркутская область, Заларинский район, село Владимир, ул. Школьная, д. 19А.

Руководители ОУ:

Директор: Нестеренко Любовь Анатольевна,
телефон: 89021709705;

Заместитель директора по учебной работе: Терлеева Елизавета Геннадьевна,
телефон: 89041141243.

Ответственные работники муниципального органа образования:
инженер Мельник Андрей Дмитриевич, телефон: 89041453374.

Ответственные от Госавтоинспекции: начальник ОГИБДД МО МВД России «Заларинский», майор полиции Мухометдяров Р.К.

Старший государственный инспектор ОГИБДД МО МВД России «Заларинский», майор полиции Командиров М.С., телефон: 89086536300.

Руководитель или ответственный работник дорожно-эксплуатационной организации, осуществляющей содержание УДС: глава КУ Администрации МО Владимирского муниципального образования Макарова Е.А., телефон: 89027674695.

Руководитель или ответственный работник дорожно-эксплуатационной организации, осуществляющей содержание технических средств организации дорожного движения (ТСОДД): глава КУ Администрации МО Владимирского муниципального образования Макарова Е.А., телефон: 89027674695.

Ответственные работники за мероприятия по профилактике детского травматизма:

Нестеренко Любовь Анатольевна, телефон: 89021709705

Терлеева Елизавета Геннадьевна, телефон: 89041141243

Количество обучающихся: 78 обучающихся

Наличие уголка по БДД: имеется 1 уголок в рекреациях на 1 этаже

Наличие класса по БДД: не имеется

Наличие автогородка (площадки) по БДД: не имеется

Наличие автобуса в ОУ: не имеется

Время занятий в ОУ:

08:30-14:30

Внеклассные занятия: 15:00-18:00

Телефоны оперативных служб:

МЧС: 01; 112

Полиция 02; 112; 8(39552)2-24-96

Скорая помощь: 03; 112

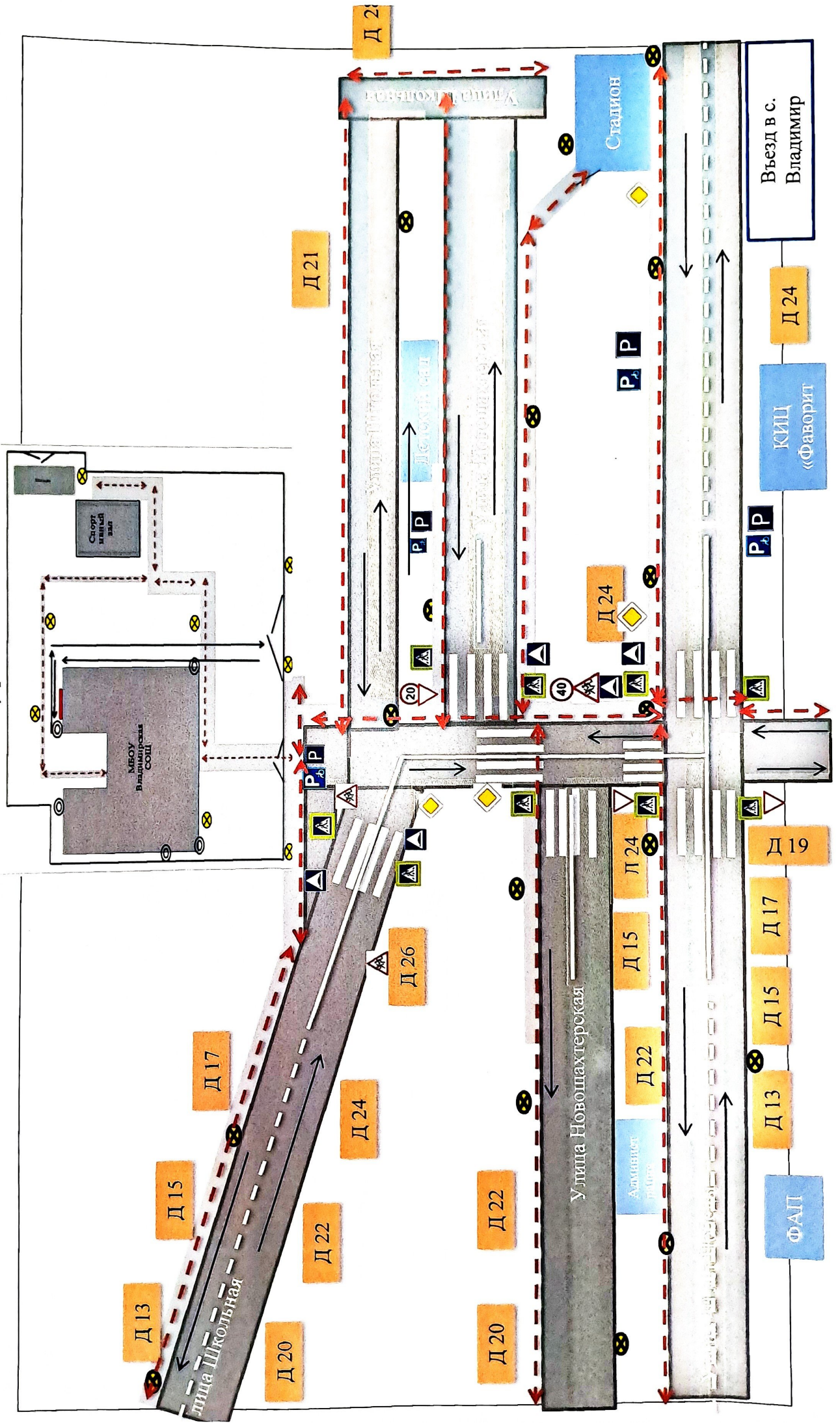
Районная администрация: 8(93552)2-11-00

Содержание:

I. План-схемы МБОУ Владимирская СОШ

- 1) План-схема расположения МБОУ Владимирская СОШ, пути движения транспортных средств и обучающихся;
- 2) Схема организации дорожного движения в непосредственной близости от МБОУ Владимирская СОШ;
- 3) маршруты движения организованных групп детей от МБОУ Владимирская СОШ;
- 4) план-схема путей движения транспортных средств к местам разгрузки/погрузки и рекомендуемых безопасных путей передвижения детей по территории МБОУ Владимирская СОШ.

1.1. План-схема расположения МБОУ Владимирская СОШ, пути движения транспортных средств и обучающихся



Условные обозначения

 - движение детей

- парковка для инвалидов

 - ограждение

 - парковка

 - движение ТС

 - осторожно «Дети»

 - место разгрузки/погрузки

 - расстояние до объекта

- пешеходная дорожка

 - искусственное освещение

- камера видеонаблюдения

 - искусственная неровность

- нежилые здания

 - жилые здания


- корпус школы

  - ограничение скорости


- уступы дороги

 - пешеходный переход

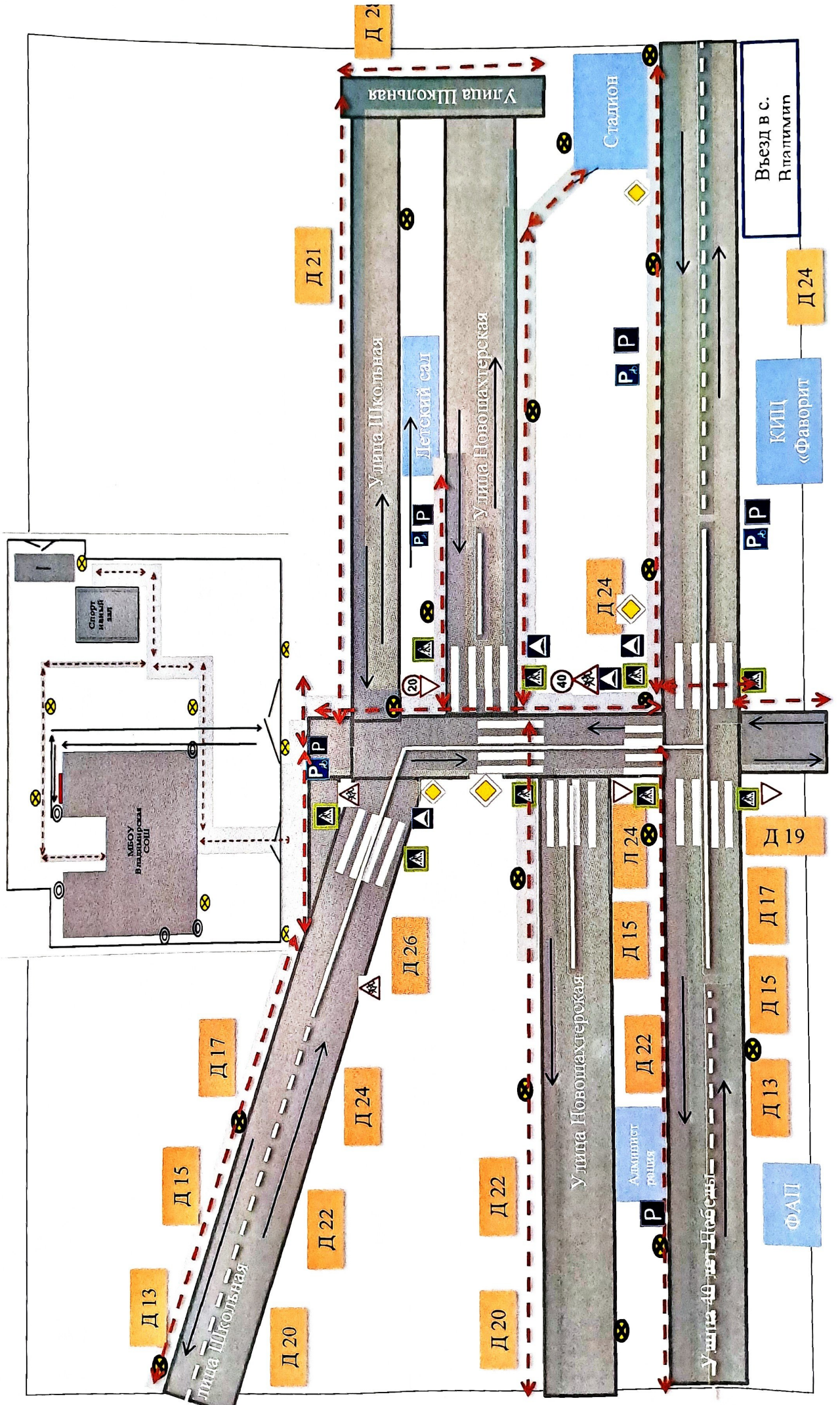
- главная дорога

 - парковка

- парковка для инвалидов

 - проезжая часть

1.2. Схема организации дорожного движения в непосредственной близости от МБОУ Владимирская СОШ




Условные обозначения


	- движение детей		- парковка для инвалидов
	- ограждение		- парковка
	- движение ТС		- осторожно «Дети»
	- место разгрузки/погрузки		- расстояние до объекта
	- пешеходная дорожка		- искусственное освещение
	- камера видеонаблюдения		- искусственная неровность
	- нежилые здания		- жилые здания
	- корпус школы		- ограничение скорости
	- уступи дорогу		- пешеходный переход
	- главная дорога		- парковка
	- парковка для инвалидов		- проезжая часть

Условные обозначения

 - движение детей

 - ограждение

 - движение ТС

 - место разгрузки/погрузки

- пешеходная дорожка

- камера видеонаблюдения

- нежилые здания

- корпус школы

- уступы дороги

- главная дорога

- парковка для инвалидов

- парковка для инвалидов

 - парковка

 - осторожно «Дети»


 - расстояние до объекта


 - искусственное освещение

 - искусственная неровность

- жилые здания

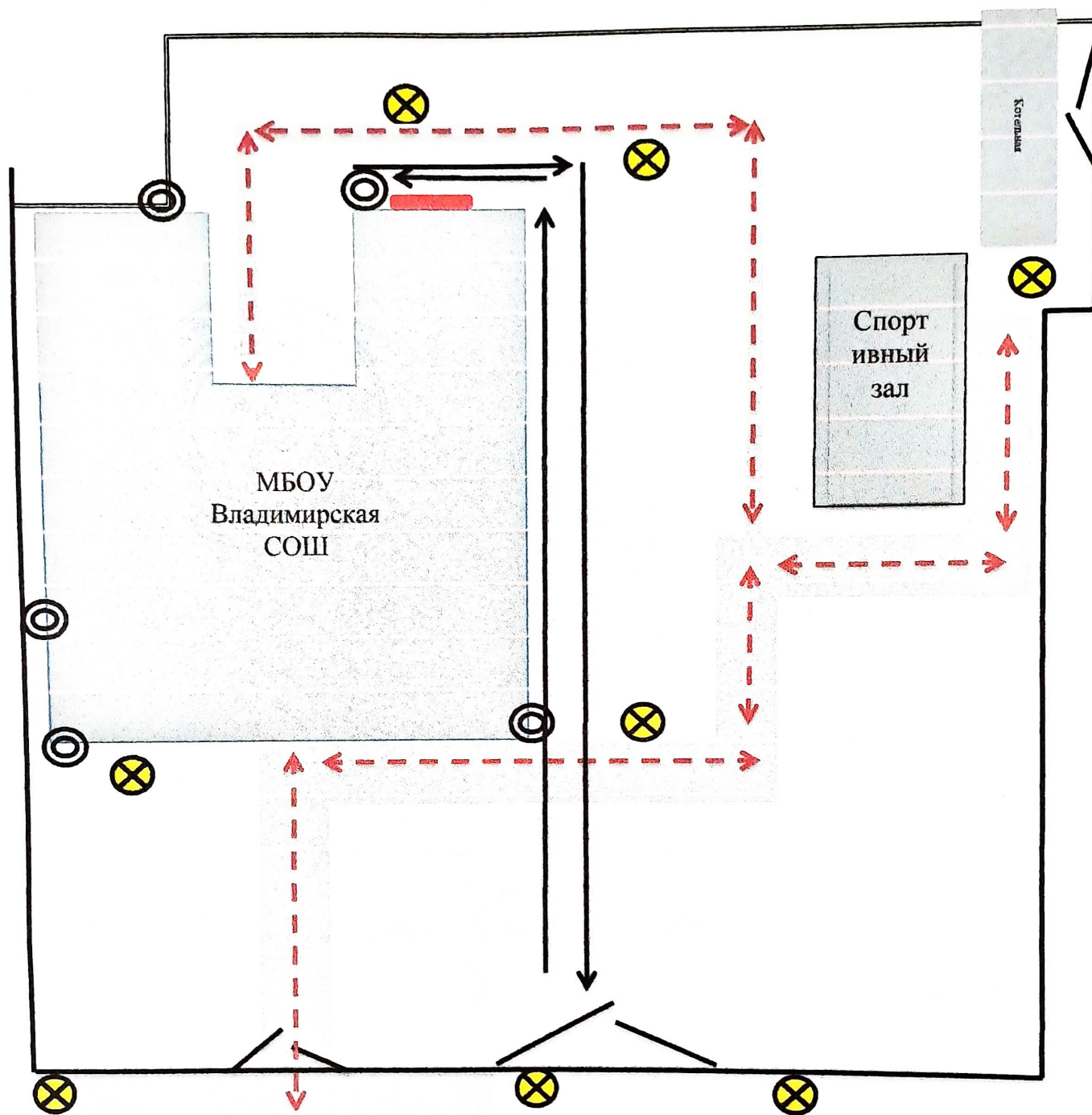
  - ограничение скорости

 - пешеходный переход

 - парковка

 - проезжая часть

1.4. План-схема путей движения транспортных средств к местам разгрузки/погрузки и рекомендуемых безопасных путей передвижения детей по территории МБОУ Владимирская СОШ



Условные обозначения

← - - - → - движение детей



- ограждение



- движение грузовых ТС



- место разгрузки/погрузки

- пешеходная дорожка



- камера видеонаблюдения



- парковка для инвалидов



- парковка



- осторожно «Дети»



- расстояние до объекта



- искусственное освещение

Всего пронумеровано, прошнуровано и

скреплено печатью

11 (*двадцать один*)

листов

Директор МБОУ Владимирская СОШ

И.А. Нестерен / И.А. Нестерен

« *двадцать* » 2022 г.

